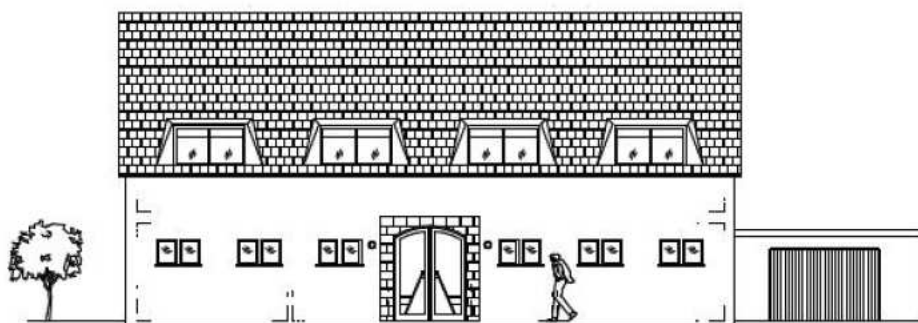


**Störmede baut ein  
Dorfgemeinschaftshaus!**



**Ja, ich bau mit!**

# Machen Sie das Dorfgemeinschaftshaus zu Ihrer Sache!

Der Kulturring Störmede möchte für unser Dorf ein Dorfgemeinschaftshaus schaffen. Dieses Haus soll allen Bürgern, besonders aber den musiktreibenden Vereinen für deren wichtige Arbeit zur Verfügung stehen. Dazu soll die ehemalige Turnhalle des Dorfes, die zur Zeit wegen größerer baulicher Mängel gesperrt ist, wieder instand gesetzt werden. Für die Instandsetzung des Hauses müssen erhebliche Mittel investiert werden. Wir sind deshalb auf Ihre Spende angewiesen.

## Ja, ich baue mit!

Wer das Dorfgemeinschaftshaus unterstützen möchte, kann symbolische Bausteine im Wert von 10 bzw. 100 Euro erwerben. Die Möglichkeit dazu besteht gleich **hier**. Auf Wunsch können Sie sich namentlich im neuen Dorfgemeinschaftshaus verewigen.

Als kleines Dankeschön erhalten Sie einen Baustein.



### Hier können Sie spenden:

**Volksbank Störmede**

**Konto: 410 297 580 2**

**BLZ: 416 624 65**

Auch jeder andere Betrag ist natürlich willkommen und hilft!

Selbstverständlich erhält jeder Spender auf Wunsch eine Spendenquittung. Wir garantieren Ihnen, dass jeder Betrag direkt ankommt und bedanken uns herzlich für ihre Unterstützung.

(Zutreffendes bitte ankreuzen!)



Ich spende  Baustein(e) zum Preis von 10 Euro pro Stein.



Ich spende  Baustein(e) zum Preis von 100 Euro pro Stein.

Dafür wird mein Name später im Dorfgemeinschaftshaus und im Internet erwähnt (falls nicht gewünscht, bitte unten ankreuzen). Meine persönlichen Angaben habe ich auf der Rückseite gemacht.

### Zahlungsart:

Bar  Bankeinzug  Überweisung auf das nebenstehende Konto (linke Seite)

Namensnennung im Dorfgemeinschaftshaus nicht erwünscht.

Namensnennung im Internet nicht erwünscht.

Nach Eingang des Geldes bekomme ich unaufgefordert eine Spendenquittung zugesandt.

**Wichtig:** Die persönlichen Angaben und ggf. die Einzugsermächtigung auf der Rückseite nicht vergessen!

Der ausgefüllte Beleg kann hier abgeben oder an die Adresse auf der Rückseite gesandt werden..

## Meine Anschrift

Vorname / Name

Straße / Hausnummer

PLZ / Ort

Telefon (mit Vorwahl)

## Einzugsermächtigung

Kreditinstitut

Bankleitzahl

Kontonummer

## Ich leist eine einmalige Spende von

## Datum und Unterschrift

**Bitte senden an: Kulturring Sörmede e.V., Franz Pieper,  
Trillobach 5, 59590 Geseke**